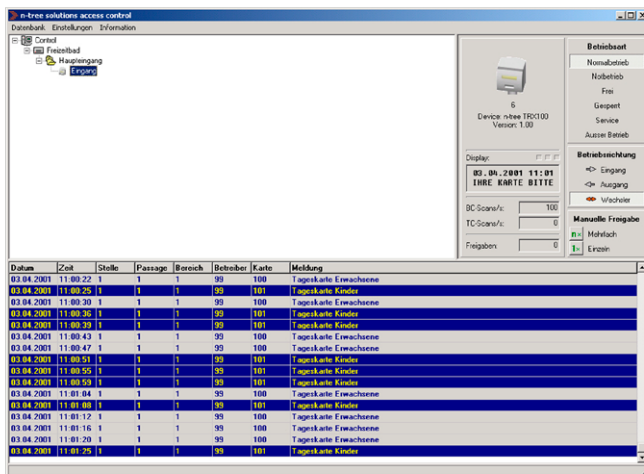
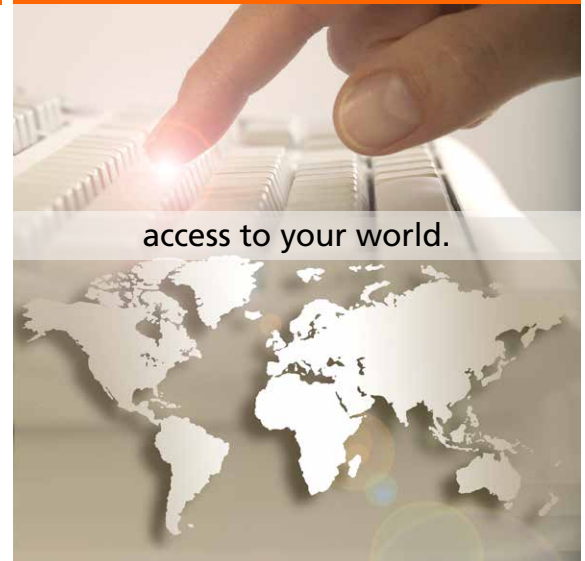


## Das Kontrollsystem



## [ACCESS Control]



### Beschreibung

ACCESS Control ist jene Applikation innerhalb der ACCESS Produktfamilie, die für die Steuerung aller Kartenlesegeräte und Terminals zuständig ist. Sie ist somit das Bindeglied zwischen der ACCESS Engine und den einzelnen Zutrittskomponenten.

Von der Ansteuerung von Drehsperrern, Türen, Kartenlesegeräten bis hin zu Solarien, Whirlpools und Jetonausgabeautomaten usw., ACCESS Control managt diesen Ablauf schnell und sicher. Manipulationen und Missbrauch werden durch die automatische Kontrolle erfolgreich verhindert. Unangenehme Situationen, wie sie bei der persönlichen Kontrolle immer wieder auftreten, werden vermieden. Alle Transaktionen sind im System lückenlos und nachvollziehbar gespeichert und stehen bei Diskussionen jederzeit auf Knopfdruck zur Verfügung.

Die Benutzeroberfläche der ACCESS Control ist so aufgebaut, dass alle wichtigen Daten auf einen Blick erkennbar sind. Bei Bedarf kann jede einzelne Transaktion am Bildschirm angezeigt werden. Sondertarife werden über spezielle Darstellungen (Farbe, Kartenvermerke, Fotoanzeige usw.) hervorgehoben. Die Auslastung der einzelnen Anlagenbereiche wird über Zähler überwacht. Das System verhindert eine Überfüllung der Anlage und ermöglicht die Anpassung aller Abläufe an den Auslastungsgrad der Anlage. Jede einzelne Drehsperrung und jedes Terminal kann zentral von der ACCESS Control aus gesteuert werden.

### Betriebssystem

- » Microsoft Windows XP Professional
- » Microsoft Windows 7 Professional
- » Microsoft Windows 2008 Server
- » Microsoft Windows 2012 Server

### Einfachheit

- » Einfach zu handhabende grafische Oberfläche; Kassierer kann auf jede Situation schnell und einfach reagieren.

### Sicherheit

- » ACCESS Control bietet eine Vielzahl hochwertiger Sicherheitsfunktionen.
- » ACCESS Control gewährleistet einen sicheren Betrieb des gesamten Systems – Sicherheitsvorschriften werden eingehalten und Manipulationen sowie Missbrauch erfolgreich verhindert.

### Skalierbarkeit

- » Die ACCESS Produktfamilie hat für jede Betriebsgröße die richtige Lösung; in der kleinsten Konfiguration kann das Gesamtsystem mit einem PC als Stand-Alone-System betrieben werden.
- » Einfache Erweiterbarkeit des Systems: die Anlage kann im Laufe der Zeit mit den Anforderungen des Betreibers mitwachsen.

### Standardisierung

- » ACCESS Control baut auf Industriestandards wie Microsoft Windows 7 Professional auf; dies schafft für den Benutzer eine wohlbekanntere Umgebung.
- » ACCESS Produkte lassen sich optimal in die jeweilige EDV-Umgebung integrieren (E-Mail, Groupware etc.).



// Wir verbinden  
Freizeitwelten.

## Leistungsmerkmale [ACCESS Control]

- » Kartenberechtigungen
- » Frei definierbare Berechtigungsmodelle
- » Steuert Kartenlesegeräte und Drehsperren
- » Steuert Terminals (Solarien, Whirlpools, Verkaufsautomaten etc.)
- » Anzeige der Restlaufzeiten bei Buchungsterminals (Solarien, Whirlpools etc.)
- » Anzeige des Gerätestatus
- » Anzeige und Steuerung der Betriebsrichtung und Betriebsart (Normalbetrieb, dauerfrei, gesperrt und Außerbetrieb)
- » Anzeige der Kartenart (z.B. kein Zutritt für Erwachsene mit Kinderkarte)
- » Anzeige der Kartenhinweise mit Name und Adresse
- » Anzeige der Restpunktstände
- » Anzeige von Fehlermeldungen aufgrund ungültiger Karten
- » Anzeige der Historie einer Karte
- » Manuelle Handfreigabe
- » Frei definierbare Zonen und Bereichsstrukturen
- » Überwachung der Aufenthaltsdauer in den einzelnen Zonen (zur genauen Abrechnung der Nachzahlung)
- » System-, Gäste- und Gewichtszähler für jeden Bereich, jede Zone und jede Passage
- » Verhindert das unzulässige Überfüllen von Anlageteilen
- » Verhindert das Übertragen von Karten
- » Anti-pass-back Kontrolle
- » Monitoring und Fotoanzeige
- » Anbindung der Kartenlesegeräte und Terminals über RS422 oder über TCP/IP-Netzwerk

Dokumentationen können u.a. auch die Darstellung registrierter Marken von Waren oder Dienstleistungen sowie Informationen über urheberrechtlich oder sonst geschütztes Know-how der n-tree solutions Ticketsysteme GmbH oder Dritter enthalten. In allen Fällen verbleiben die Rechte aus „Intellectual Property“ ausschließlich beim jeweiligen Rechte-Eigentümer. Dieses Dokument ist Änderungen ohne Ankündigung unterworfen und kann nicht Teil eines Vertrages sein. Copyright © 2000 - 2016 by n-tree solutions. n-tree ist ein eingetragenes Warenzeichen der n-tree solutions Ticketsysteme GmbH.



// Wir optimieren das Besuchermanagement von Freizeitwelten.  
Unser Ziel: den wirtschaftlichen Erfolg unserer Kunden zu steigern!