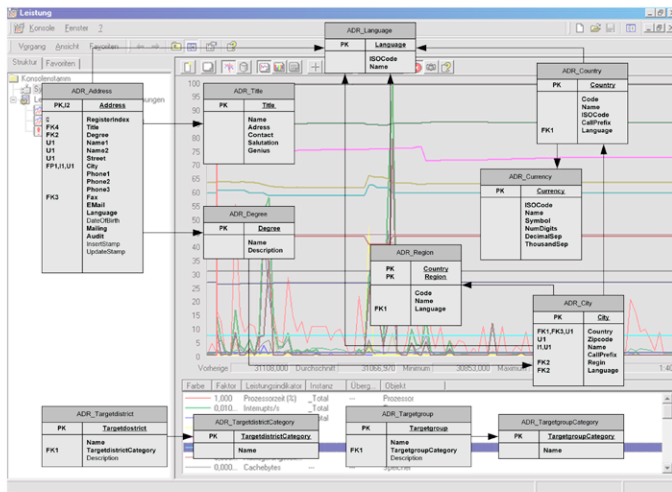


## Der Server



### Beschreibung

ACCESS Engine ist eine Kernkomponente der ACCESS Produktfamilie. Sie ist die Datenzentrale, in der alle Daten bereitgehalten werden. Alle relevanten Systemdaten sind in der ACCESS Engine hinterlegt und die meisten Entscheidungen im System werden von der ACCESS Engine getroffen oder unterstützt.

ACCESS Engine ist eine reine Datenbanksoftware, welche vom Betreiber nicht als Anwendungssoftware wahrgenommen wird. Wichtige Wartungsarbeiten sowie die Datensicherung übernimmt die ACCESS Engine selbstständig. Spezielle Kenntnisse zur Wartung des Servers sind für den Betreiber nicht erforderlich.

Unternehmen sind dann erfolgreich, wenn richtige Entscheidungen auf Basis von sinnvollem Datenmaterial schnell getroffen und auf sich verändernde Situationen unvermittelt reagiert werden kann. Die ACCESS Engine versorgt die Entscheidungsträger in Ihrem Unternehmen mit wichtigen Informationen und Daten für deren Bereich. Jeder Mitarbeiter erhält die für seine Arbeit relevanten Geschäftsdaten in Sekundenschnelle zur Verfügung gestellt. So werden fundierte Entscheidungen schneller getroffen und Kundenbeziehungen, Vertrieb, Marketing und allgemeine Geschäftsprozesse optimiert.

## [ACCESS Engine]



access to your world.

### Betriebssystem

- » Microsoft Windows XP Professional
- » Microsoft Windows 7 Professional
- » Microsoft Windows 2008 Server
- » Microsoft Windows 2012 Server

### Ausfallsicherheit

- » Die ACCESS Engine unterstützt die Microsoft Clustering Technologien, um hochverfügbaren Betrieb zu gewährleisten.

### Sicherheit

- » Die Verwendung industriell bewährter Komponenten, wie dem Betriebssystem von Microsoft Windows 7 Professional und Microsoft SQL Server, garantiert, dass die dort bewährten Sicherheitsaspekte in die ACCESS Engine eingeflossen sind.

### Skalierbarkeit

- » ACCESS Engine baut auf dem Microsoft SQL Server auf, was nahtlose Skalierbarkeit auf Systemplattformen mit bis zu 32 Prozessoren gewährleistet.
- » Die ACCESS Engine kann jederzeit angepasst werden, wenn die Bedürfnisse wachsen.

### Standardisierung

- » ACCESS Engine baut auf Industriestandards wie Microsoft SQL Server und Microsoft Windows 7 Professional auf; dies schafft für den Benutzer eine wohlbekannte Umgebung.
- » ACCESS Produkte lassen sich optimal in die jeweilige EDV-Umgebung integrieren (E-Mail, Groupware etc.)



// Wir verbinden  
Freizeitwelten.

## Leistungsmerkmale [ACCESS Engine]

- » SQL Server Database Engine
- » ACCESS Engine bietet den höchsten Grad an Sicherheit, den es in der Industrie gibt; MS SQL Server ist C2 zertifiziert, die höchste Zertifizierungsstufe für Behörden und Regierungen.
- » ACCESS Engine liefert eine sehr hohe Skalierbarkeit mit höchstmöglicher Verfügbarkeit
- » Client-Server Architektur
- » ACCESS Engine speichert alle systemrelevanten Daten und Geschäftsregeln
- » Extrem schnelle transaktionsgesicherte Abarbeitung von Anfragen
- » Datensicherung
- » Import und Export

## Client Server Architektur [ACCESS Engine]

Möchte der Gast eine Karte retournieren übergibt die Kasse (ACCESS Sale) die Kartendaten an ACCESS Engine mit dem Auftrag „Karte retournieren“. ACCESS Engine entscheidet mit Hilfe der in ihr gespeicherten Stammdaten, Bewegungsdaten und Geschäftsmodelle, ob die angeforderte Retournierung möglich ist und ob der Gast eventuell noch einen Rückzahlungsbetrag erhält. In dieser Transaktion überprüft der Server selbstständig alle relevanten Daten: ist die Karte überhaupt rückgabefähig; wann wurde die Karte verkauft; wie hoch ist die eventuelle Rückvergütung; hat der angemeldete Kassierer das Recht Karte zurückzunehmen usw.

In diesem Beispiel ist die Kasse (als Client) nur die Schnittstelle zwischen Kassierer und Datenbank (dem Server). Diese Architektur nennt man Client-Server Architektur. Ein wichtiger Vorteil dieser Architektur ist, dass möglichst wenig Kommunikation über das Netzwerk geschieht. Deshalb erzeugt das n-tree System nur sehr wenig Netzwerklast.

In größeren Installationen werden mehrere ACCESS Engine zu einer Einheit (sog. Cluster) verbunden. Der Abgleich unter den einzelnen Servern erfolgt dann zeitlich verzögert. Im Extremfall könnte man theoretisch auf jedem PC eine eigene ACCESS Engine installieren, um möglichst ausfallsicher zu sein.

Aufgrund der heute stabilen Netzwerke wird in der Praxis aber nur eine bis max. zwei ACCESS Engine pro LAN installiert. Sinnvoll ist dieser Verbund (Cluster) hauptsächlich dann, wenn mehrere – nicht im LAN verbundene – Freizeitanlagen eines Betreibers verbunden werden sollen. In so einem typischen Fall wird pro Anlage eine ACCESS Engine installiert. Der Abgleich unter den Anlagen erfolgt dann im Stundentakt oder auch nur einmal täglich.

Dokumentationen können u.a. auch die Darstellung registrierter Marken von Waren oder Dienstleistungen sowie Informationen über urheberrechtlich oder sonst geschütztes Know-how der n-tree solutions Ticketsysteme GmbH oder Dritter enthalten. In allen Fällen verbleiben die Rechte aus „Intellectual Property“ ausschließlich beim jeweiligen Rechte-Eigentümer. Dieses Dokument ist Änderungen ohne Ankündigung unterworfen und kann nicht Teil eines Vertrages sein. Copyright © 2000 - 2016 by n-tree solutions. n-tree ist ein eingetragenes Warenzeichen der n-tree solutions Ticketsysteme GmbH.



// Wir optimieren das Besuchermanagement von Freizeitwelten.  
Unser Ziel: den wirtschaftlichen Erfolg unserer Kunden zu steigern!