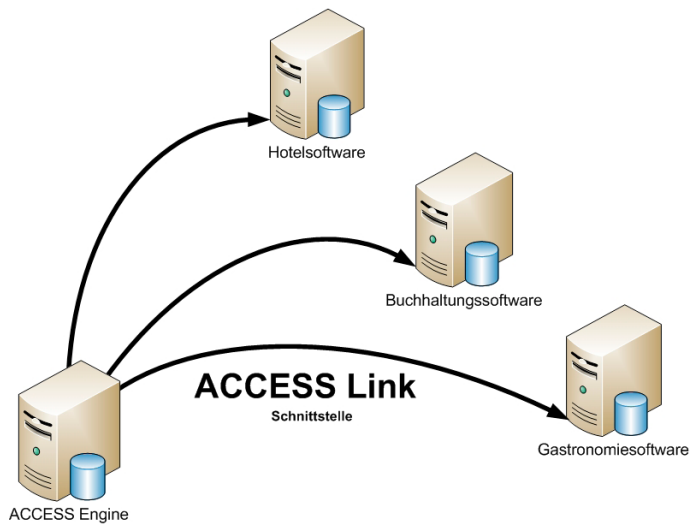


Die Schnittstelle zu Fremdsystemen



[ACCESS Link]



Beschreibung

Die ACCESS Link ist das Bindeglied zwischen der ACCESS Engine und den verschiedensten Fremdsystemen.

Beispiele für Schnittstellen

- » n-tree Standard Payment Interface: für Kassensysteme aller Art die in das n-tree Zahlungssystem eingebunden werden sollen
- » n-tree Standard FIBU Interface
- » Fidelio Interface (PMS System Fidelio)
- » PROTEL Interface (PMS System PROTEL)
- » Internetbuchungsinterface (Schnittstelle zum Webserver)
- » Micros POS Interface
- » Hospitality Interface
- » Hogatex Interface
- » SAP FIBU Interface
- etc.



// Wir verbinden
Freizeitwelten.

Dokumentationen können u.a. auch die Darstellung registrierter Marken von Waren oder Dienstleistungen sowie Informationen über urheberrechtlich oder sonst geschütztes Know-how der n-tree solutions Ticketsysteme GmbH oder Dritter enthalten. In allen Fällen verbleiben die Rechte aus „Intellectual Property“ ausschließlich beim jeweiligen Rechte-Eigentümer. Dieses Dokument ist Änderungen ohne Ankündigung unterworfen und kann nicht Teil eines Vertrages sein. Copyright © 2000 - 2016 by n-tree solutions. n-tree ist ein eingetragenes Warenzeichen der n-tree solutions Ticketsysteme GmbH.



// Wir optimieren das Besuchermanagement von Freizeitwelten.
Unser Ziel: den wirtschaftlichen Erfolg unserer Kunden zu steigern!